



ФЕДЕРАЛЬНАЯ СЛУЖБА
ГОСУДАРСТВЕННОЙ СТАТИСТИКИ

РАБОЧАЯ СИЛА ЛИПЕЦКОЙ ОБЛАСТИ



в январе-марте 2023 года



ФЕДЕРАЛЬНАЯ СЛУЖБА
ГОСУДАРСТВЕННОЙ СТАТИСТИКИ

Рабочая сила

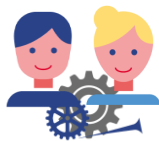
Липецкой области

в январе-марте 2023 года

- 01 ЧИСЛЕННОСТЬ И СОСТАВ РАБОЧЕЙ СИЛЫ
В ВОЗРАСТЕ 15 ЛЕТ И СТАРШЕ
- 02 ДИНАМИКА ЧИСЛЕННОСТИ РАБОЧЕЙ СИЛЫ
- 03 ЧИСЛЕННОСТЬ И СОСТАВ РАБОЧЕЙ СИЛЫ
ЛИПЕЦКОЙ ОБЛАСТИ СРЕДИ РЕГИОНОВ ЦЧР
- 04 ДИНАМИКА ЧИСЛЕННОСТИ БЕЗРАБОТНЫХ
- 05 ЧИСЛЕННОСТЬ ГРАЖДАН, СОСТОЯЩИХ НА УЧЕТЕ
В ОРГАНАХ ГОСУДАРСТВЕННОЙ СЛУЖБЫ ЗАНЯТОСТИ
- 06 ЧИСЛЕННОСТЬ БЕЗРАБОТНЫХ, СОСТОЯЩИХ НА УЧЕТЕ
В ОРГАНАХ ГОСУДАРСТВЕННОЙ СЛУЖБЫ ЗАНЯТОСТИ
- 07 ДИНАМИКА ЧИСЛЕННОСТИ БЕЗРАБОТНЫХ,
СОСТОЯЩИХ НА УЧЕТЕ В ОРГАНАХ
ГОСУДАРСТВЕННОЙ СЛУЖБЫ ЗАНЯТОСТИ
- 08 ДИНАМИКА ЗАРЕГИСТРИРОВАННОЙ БЕЗРАБОТИЦЫ
В РЕГИОНАХ ЦФО
- 09 ДИНАМИКА ПОТРЕБНОСТИ ОРГАНИЗАЦИЙ
В РАБОТНИКАХ

* Ежемесячные данные оперативной статистики.





ЧИСЛЕННОСТЬ И СОСТАВ РАБОЧЕЙ СИЛЫ В ВОЗРАСТЕ 15 ЛЕТ И СТАРШЕ

ТЫСЯЧ ЧЕЛОВЕК

в январе-марте 2023 г.



595,0

Всего

из них:



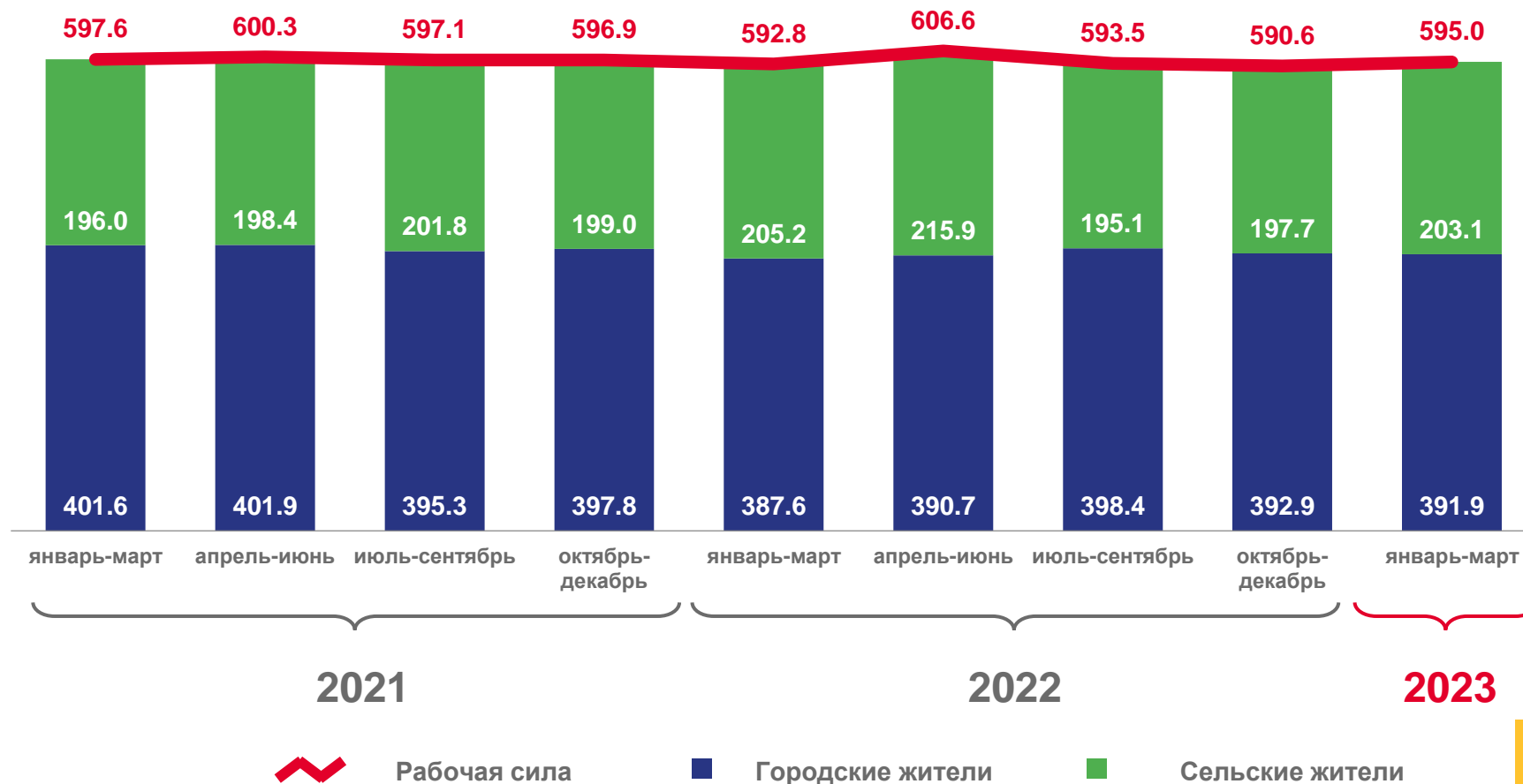
391,9

Городские жители

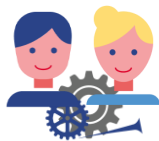


203,1

Сельские жители



В отдельных случаях незначительные расхождения между итогом и суммой слагаемых объясняются округлением данных.



ЧИСЛЕННОСТЬ И СОСТАВ РАБОЧЕЙ СИЛЫ В ВОЗРАСТЕ 15 ЛЕТ И СТАРШЕ

ТЫСЯЧ ЧЕЛОВЕК

в январе-марте 2023 г.



595,0

Всего

ИЗ НИХ:



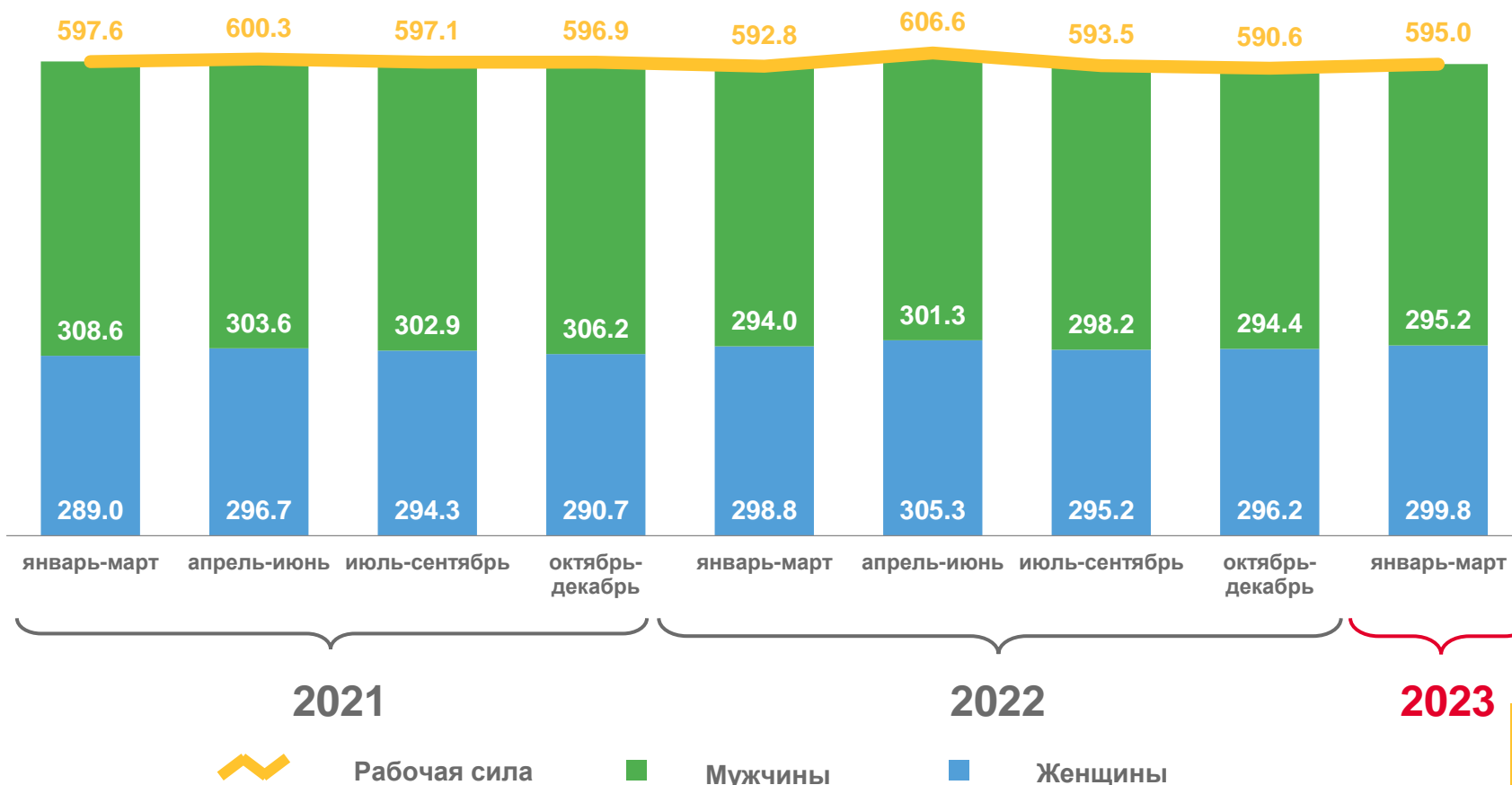
295,2

Мужчины

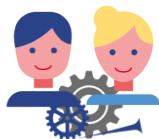


299,8

Женщины



В отдельных случаях незначительные расхождения между итогом и суммой слагаемых объясняются округлением данных.



ДИНАМИКА ЧИСЛЕННОСТИ РАБОЧЕЙ СИЛЫ, В % К СООТВЕТСТВУЮЩЕМУ ПЕРИОДУ ПРЕДЫДУЩЕГО ГОДА

в январе-марте 2023 г.

Рабочая сила



100,4%

Занятые экономической деятельностью

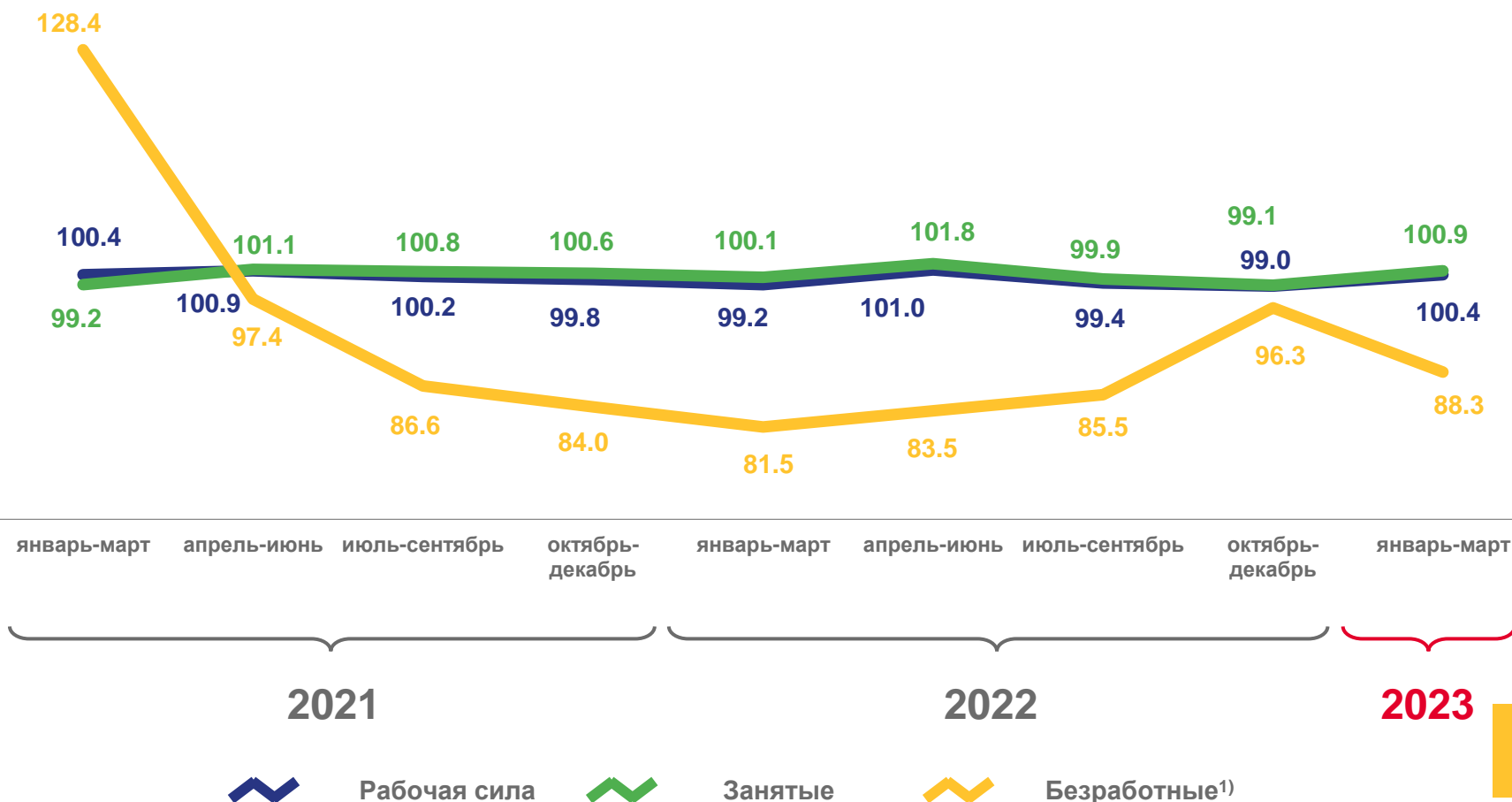


100,9%

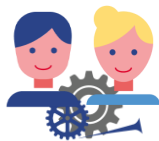
Безработные¹⁾



88,3%



¹⁾ Безработные в соответствии с методологией Международной организации труда.



ЧИСЛЕННОСТЬ И СОСТАВ РАБОЧЕЙ СИЛЫ ЛИПЕЦКОЙ ОБЛАСТИ СРЕДИ РЕГИОНОВ ЦЕНТРАЛЬНОГО ЧЕРНОЗЕМЬЯ

В ЯНВАРЕ-МАРТЕ 2023 Г.

Уровень участия в рабочей силе, в %



Уровень занятости, в %



Уровень безработицы¹⁾ к рабочей силе²⁾, в %



¹⁾ Безработные в соответствии с методологией Международной организации труда.

²⁾ Минимальному значению показателя соответствует наиболее высокое место.





ДИНАМИКА ЧИСЛЕННОСТИ БЕЗРАБОТНЫХ¹⁾

в январе-марте 2023 г.



21,4 ТЫС.
ЧЕЛОВЕК

Численность безработных

3,6%

Уровень безработицы
в % к рабочей силе

Уровень безработицы к рабочей силе, %



¹⁾ Безработные в соответствии с методологией Международной организации труда.





ЧИСЛЕННОСТЬ ГРАЖДАН, СОСТОЯЩИХ НА УЧЕТЕ В ОРГАНАХ ГОСУДАРСТВЕННОЙ СЛУЖБЫ ЗАНЯТОСТИ¹⁾

Численность не занятых трудовой
деятельностью граждан

на конец марта 2023 г.

4,3 ТЫС.
ЧЕЛОВЕК

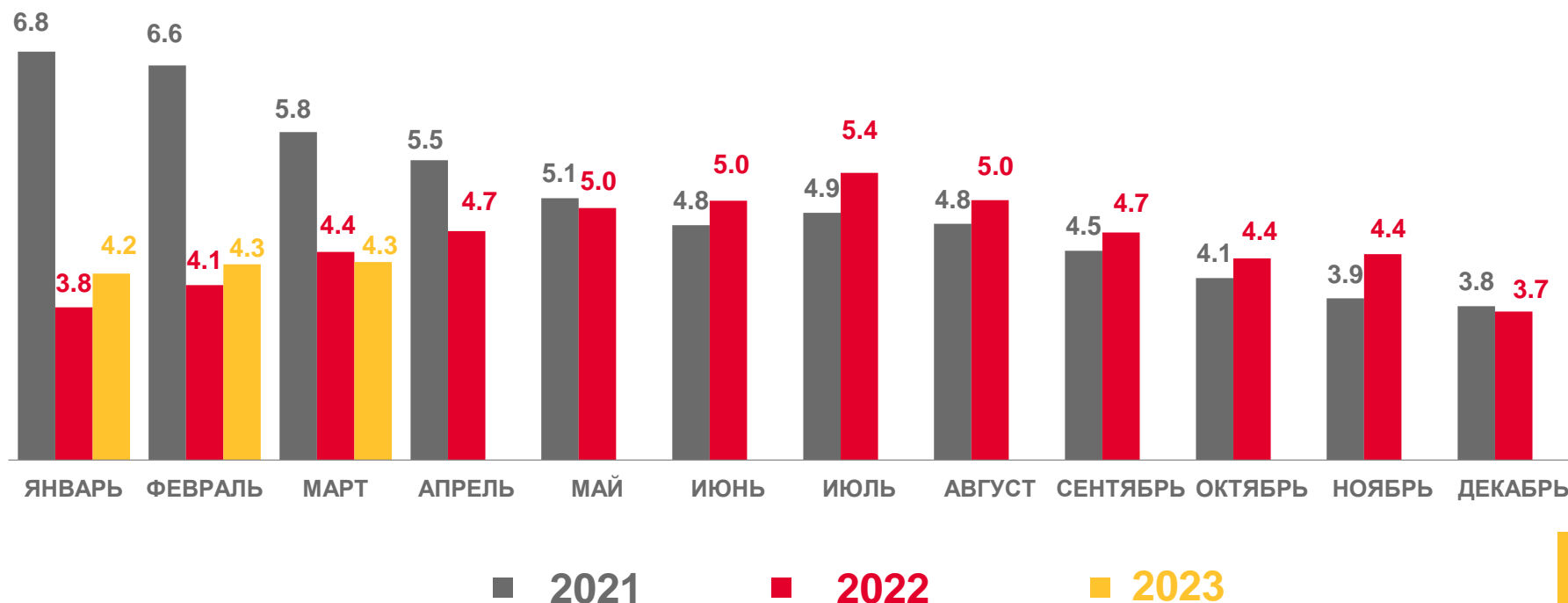
100,6%

в % к предыдущему месяцу

97,3%

в % к соответствующему
месяцу предыдущего года

Динамика численности не занятых трудовой
деятельностью граждан, тыс. человек



¹⁾ По данным Управления социальной политики Липецкой области.



ЧИСЛЕННОСТЬ БЕЗРАБОТНЫХ, СОСТОЯЩИХ НА УЧЕТЕ В ОРГАНАХ ГОСУДАРСТВЕННОЙ СЛУЖБЫ ЗАНЯТОСТИ¹⁾

Численность безработных

на конец марта 2023 г.

2,2 ТЫС.
ЧЕЛОВЕК

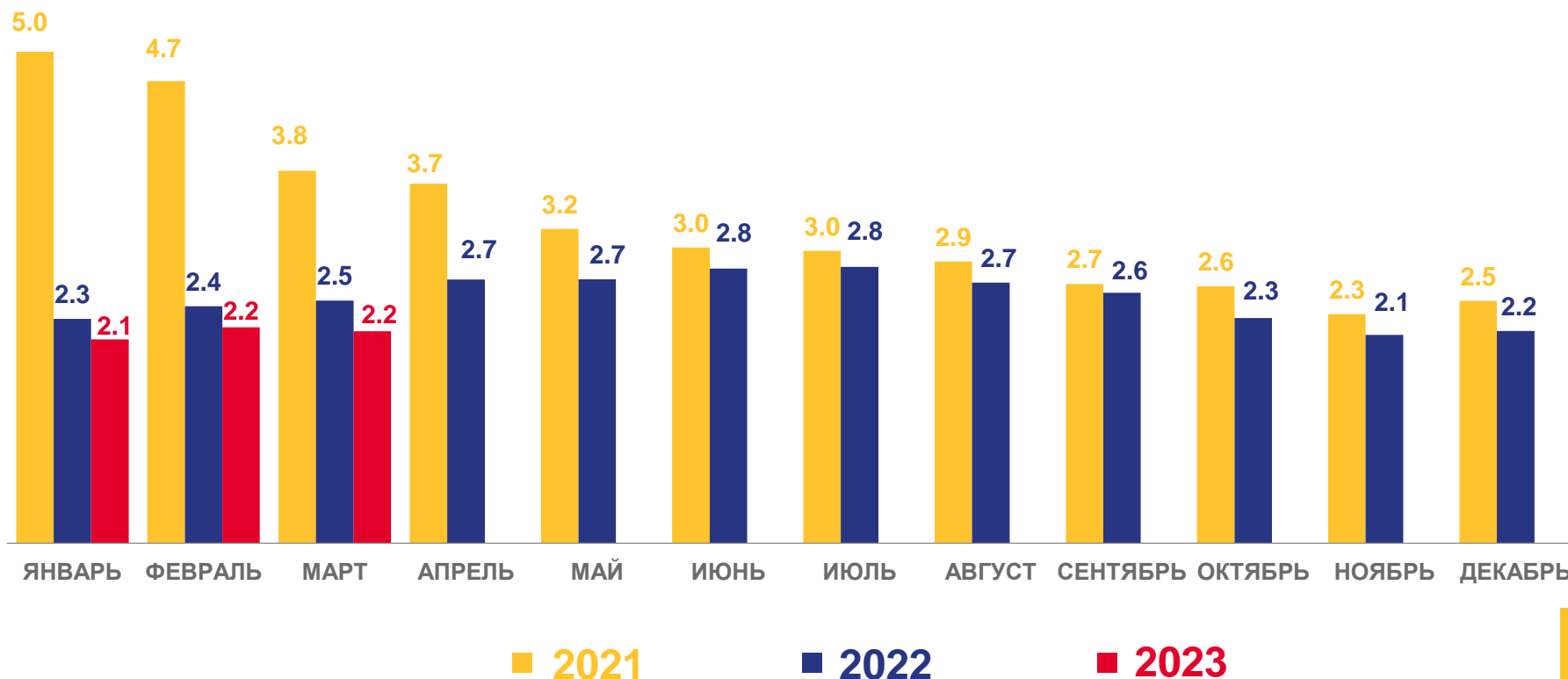
98,1%

в % к предыдущему месяцу

87,4%

в % к соответствующему
месяцу предыдущего года

Динамика численности безработных, тыс. человек



¹⁾ По данным Управления социальной политики Липецкой области.



ДВИЖЕНИЕ ЧИСЛЕННОСТИ БЕЗРАБОТНЫХ, СОСТОЯЩИХ НА УЧЕТЕ В ОРГАНАХ ГОСУДАРСТВЕННОЙ СЛУЖБЫ ЗАНЯТОСТИ ¹⁾

Признаны безработными

в марте 2023 г.

568 человек

84,9%

в % к соответствующему месяцу предыдущего года

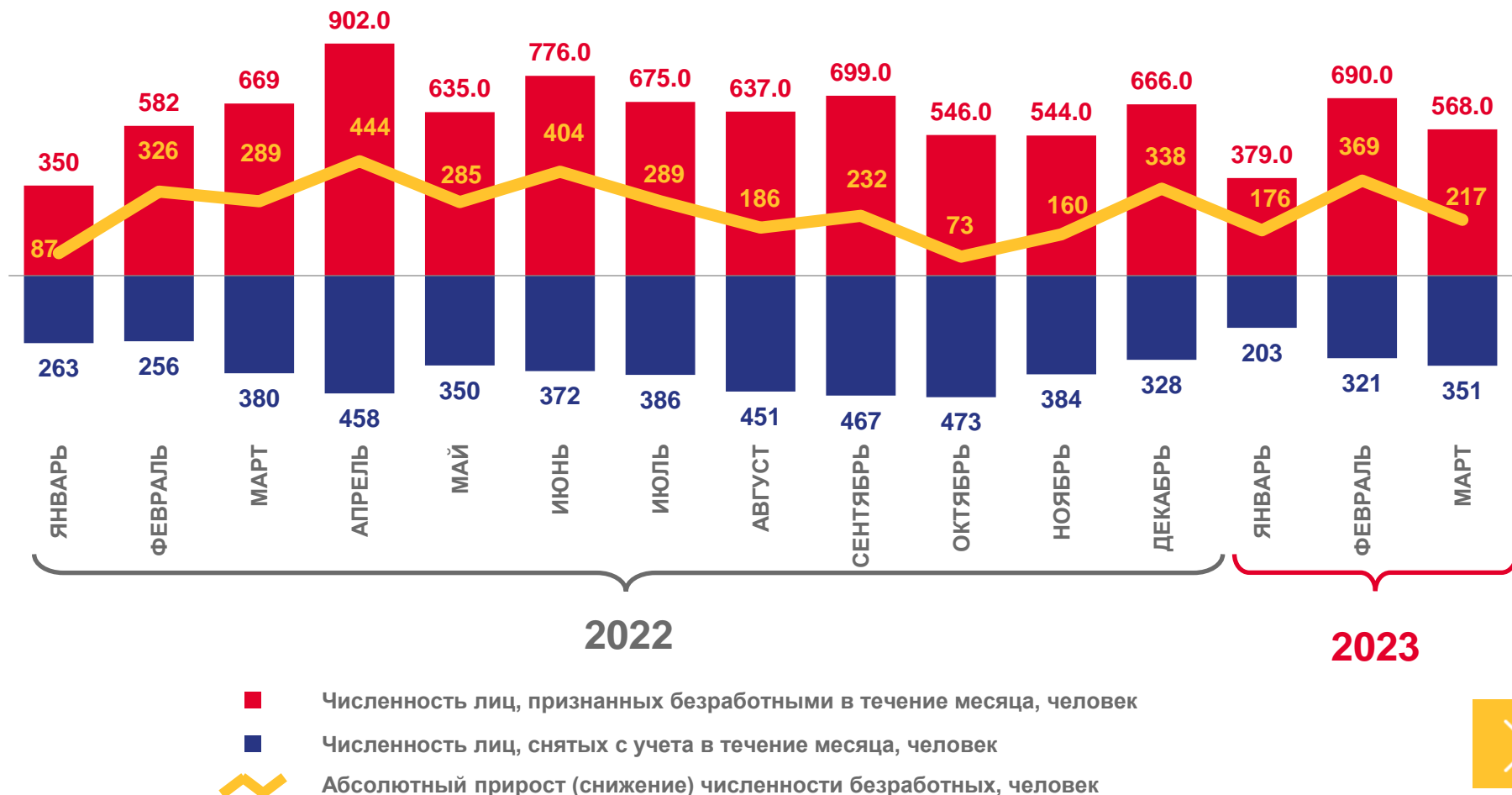
Трудоустроено безработных

в марте 2023 г.

351 человек

92,4%

в % к соответствующему месяцу предыдущего года



¹⁾ По данным Управления социальной политики Липецкой области.





ДИНАМИКА ЧИСЛЕННОСТИ БЕЗРАБОТНЫХ, СОСТОЯЩИХ НА УЧЕТЕ В ОРГАНАХ ГОСУДАРСТВЕННОЙ СЛУЖБЫ ЗАНЯТОСТИ ¹⁾

на конец марта 2023 г.

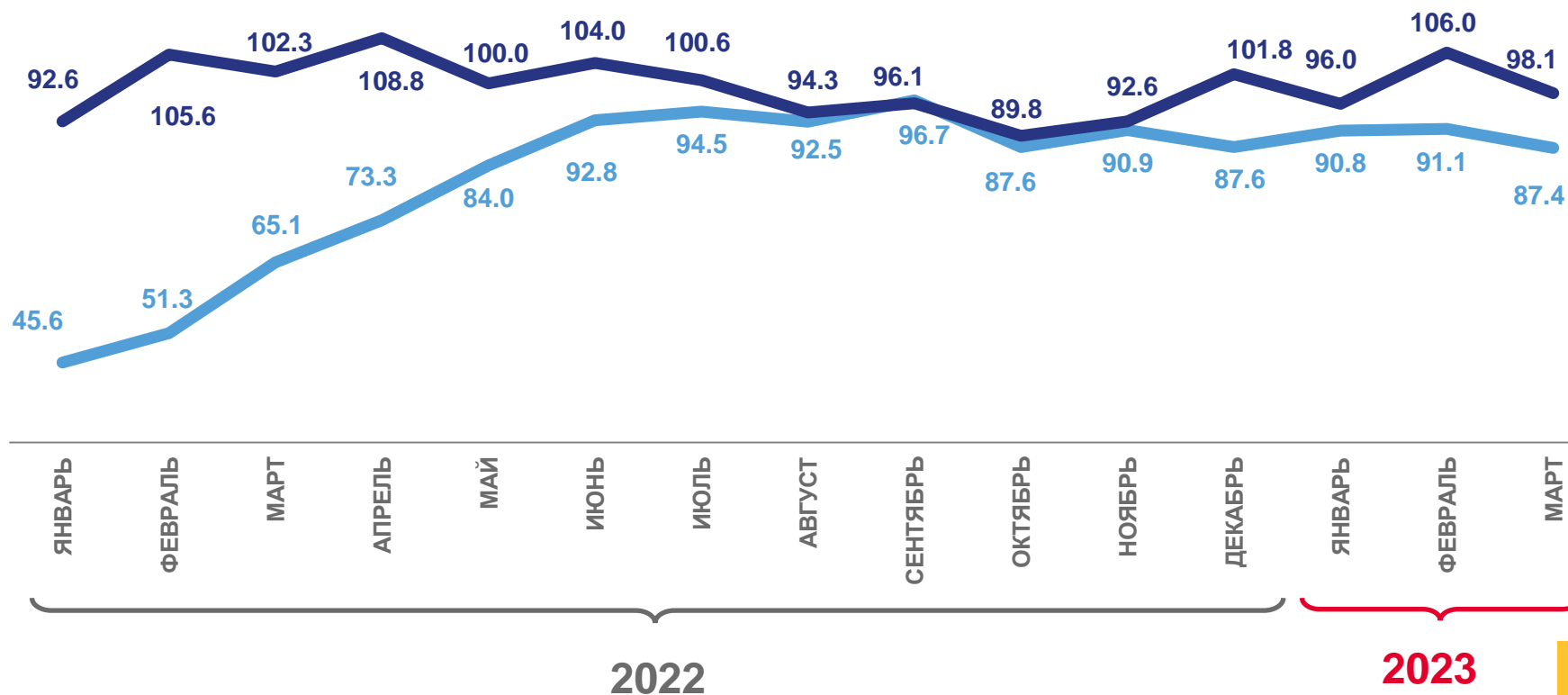
2 167 человек

98,1%

в % к предыдущему месяцу

87,4%

в % к соответствующему месяцу предыдущего года



в % к предыдущему месяцу



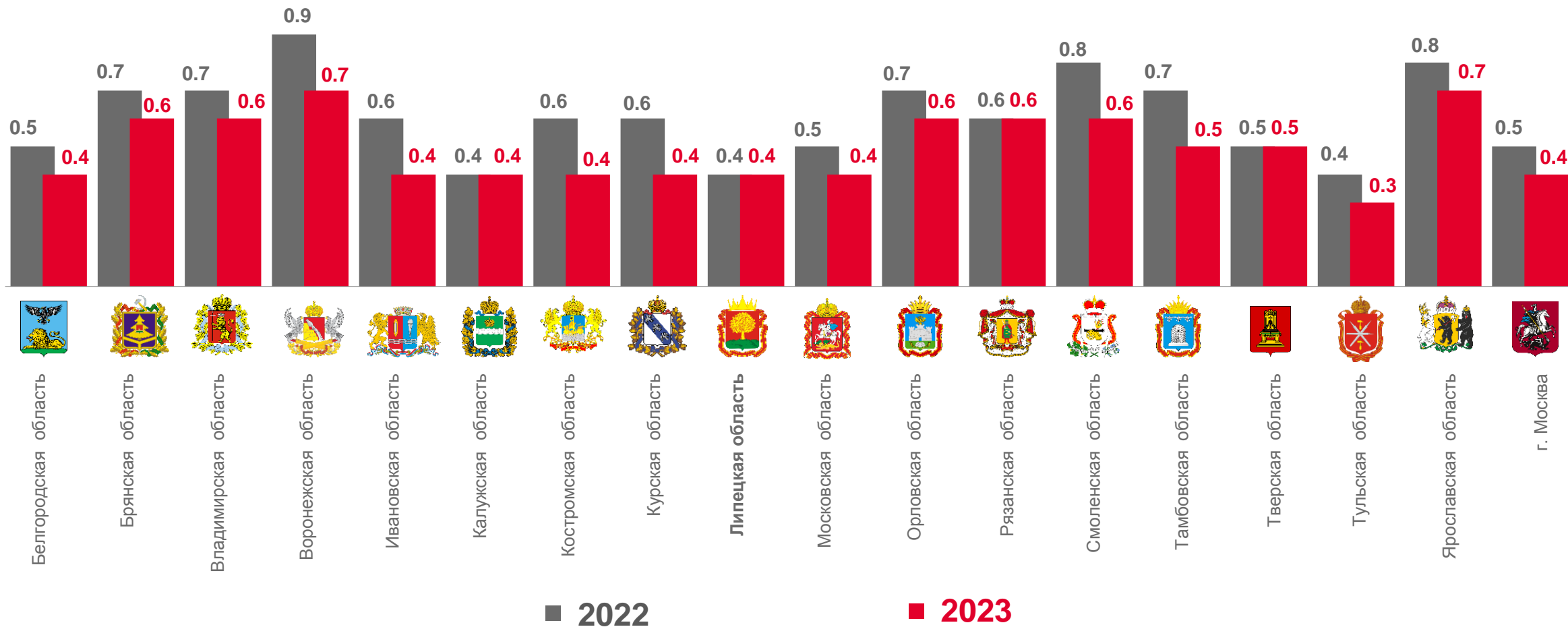
в % к соответствующему месяцу предыдущего года

¹⁾ По данным Управления социальной политики Липецкой области.





ДИНАМИКА ЗАРЕГИСТРИРОВАННОЙ БЕЗРАБОТИЦЫ¹⁾ В РЕГИОНАХ ЦФО, НА КОНЕЦ МАРТА, В %



¹⁾ Безработные, состоящие на учете в органах государственной службы занятости населения.
Минимальному значению показателя соответствует наиболее высокое место.



ДИНАМИКА ПОТРЕБНОСТИ ОРГАНИЗАЦИЙ В РАБОТНИКАХ,¹⁾ ТЫС. ЧЕЛОВЕК

Потребность работодателей в работниках¹⁾

на конец марта 2023 г.

12,9 ТЫС.
ЧЕЛОВЕК

104,4%

в % к предыдущему месяцу

106,2%

в % к соответствующему
месяцу предыдущего года



¹⁾ Данные, заявленные в органы государственной службы занятости населения.